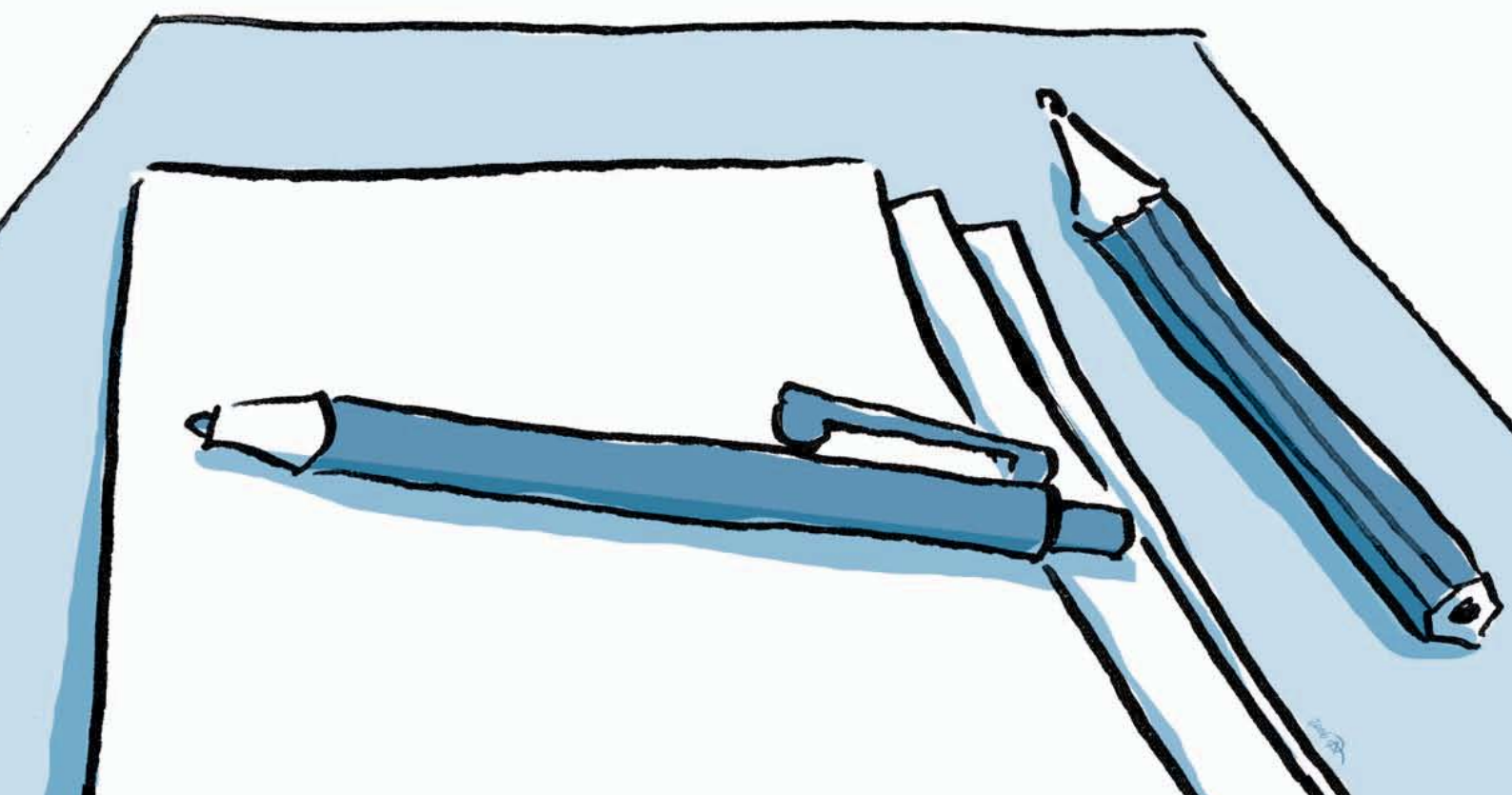


NEMZETI DAL A KULISSZÁK MÖGÖTT, AVAGY EGY ISKOLAI ÜNNEP MINT A RÉSZTVEVŐ MEGFIGYELÉS TEREPE I.



D1 FOTÓ MEGFIGYELÉSHEZ

Vedd elő a képet, és alaposan figyeld meg!



D2 KÉRDÉSSOR

Hány nyakláncot láttál a képen?

A kép háttérében milyen más jelet láttál a betűkön kívül?

A férfi melyik vállán van megkötve a lepel?

Van-e medál a lány nyakában?

Visel-e fülbevalót a férfi?

Lila vagy kék kockás a lepel?

A lány is visel leplet?

Milyen magánhangzók láthatók a táblán?

Hányféle színt látsz a háttérben?

Milyen irányba néznek a személyek?

D3 A RÉSZTVEVŐ MEGFIGYELÉSRŐL DIÓHÉJBAN

Olvasd el figyelmesen az alábbi szöveget, és húzd alá az ismeretlen szavakat, kifejezéseket!

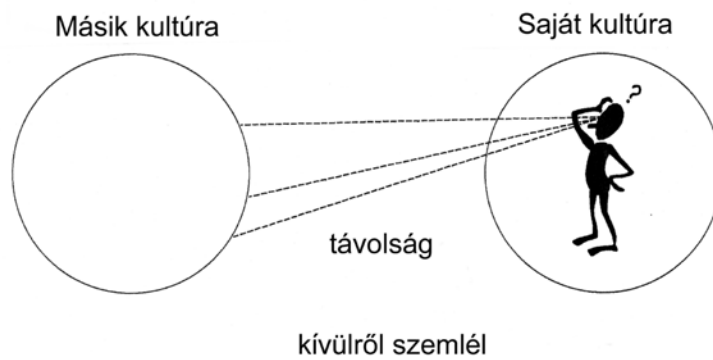
A résztvevő megfigyelés a kulturális antropológia (a különböző kultúrákkal és az emberi viselkedésmódokkal foglalkozó tudomány) sajátos módszere, ami egyúttal egy másokat elfogadó, megértő szemlélettel párosul. Terepmunka során alkalmazzák. Ez azt jelenti, hogy az antropológusok törekvése, hogy minél több időt töltsenek a kutatás helyszínén, vagy minél több alkalommal visszatérjenek oda, és minél több információt gyűjtsenek a megfigyelt közösségről, csoportról, jelenségről, rítusról. Ennek érdekében aprólékosan leírják, lejegyzik a napi történéseket, eseményeket, hogy ezeken keresztül ők maguk is átéljék a megfigyelt személyek életét, érzelmeit, problémáit, munkáját stb. Így jobban megértik azokat. Ezt „sűrű leírásnak” vagy etnográfiai (vagyis részletes) leírásnak is nevezik.

A terepmunka és a résztvevő megfigyelés egyik érdeme, hogy nem a megfigyelő szemüvegén keresztül kívülről, hanem az érintettek szemével belülről képes feltérképezni, hogyan látják saját helyzetüket, saját kultúrájukat, ők hogyan élik meg, mit gondolnak bizonyos szokásokról, jelenségekről, amely számunkra, kívülről, távolról nézve furcsa, érthetetlen, szokatlan lehet.

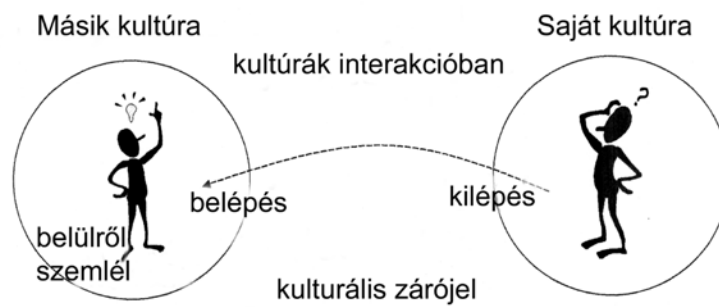
Így többet megtudunk az emberek életmódjáról, viselkedéséről, mentalitásáról, mintha például csak statisztikai adatokból vagy felületes megfigyelésekből indulnánk ki, mert közvetlenül az adatközlőkkel, informátorokkal dolgozunk, élünk együtt, tanulunk tőlük, elvegyülünk köztük.

Ennek segítségével megérthetjük, hogy az emberi közösségek különböző fizikai, környezeti, történeti és társadalmi helyzetekhez képesek alkalmazkodni, nyilvánvalóan eltérő módon. Ez azt a célt szolgálja, hogy elfogadóbbak, toleránsabbak legyünk másokkal, és jobban megértsük mások viselkedését.

A megfigyeléseket fontos rögzíteni, ezért a terepmunka elengedhetetlen eszköze a terepmunkanapló, melybe a kutató minden egyes alkalommal „sűrű leírással” lejegyzik a történéseket, eseményeket, érzéseket, hangulatokat, a rítust magát és amit a vizsgált személyektől hallott. Figyelem: nem vázlatot, hanem részletes leírást készítünk, amelyből aztán később jobban vissza tudjuk idézni az eseményeket. Nem a résztvevő személyek előtt jegyzetelünk, de minél előbb rögzítjük a tapasztalatokat. Ez ugyanis a már kialakult bizalmas viszony esetében lehetséges, mint ahogy a vizuális eszközök használata is, ha már elég bizalmas a kapcsolat a megfigyelttel, és azokat nem zavarja a fotózás vagy a videokamera használata.



1. ábra

**RÉSZTVEŐ MEGFIGYELÉS**

2. ábra