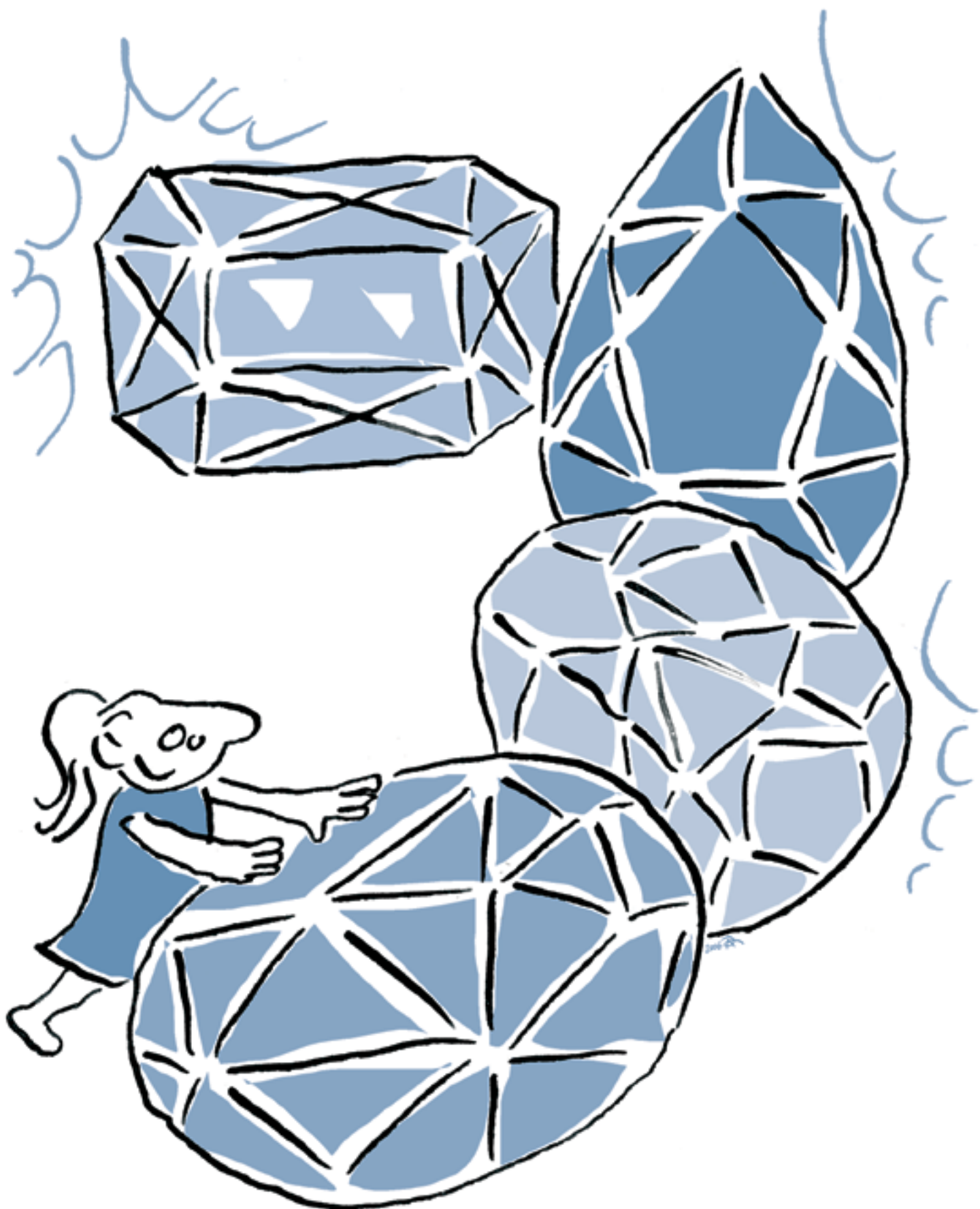


# ÉKSZERPARÁDÉ





## 22/1 KŐKÉPTÁR

### KÁRTYÁK

1.	2.	3.	4.
<b>Ametiszt</b> Lila	<b>Akvamarin</b> Égkék, tengerkék	<b>Aventurin</b> Világos zöldes	<b>Hegyi kristály</b> Átlátszó

5.	6.	7.	8.
<b>Kalcedon</b> Halvány kékes	<b>Hematit</b> Grafitszínű	<b>Karneol</b> Barnászörös	<b>Lapislazuli</b> Élénk kék

9.	10.	11.	12.
<b>Malachit</b> Élénk zöld	<b>Rózsakvarc</b> Rózsaszín	<b>Tigrisszem</b> Barna, sárga zárványos	<b>Türkiz</b> Égkék, kékeszöld

13.	14.	15.	16.
<b>Zafír</b> Kék	<b>Achát</b> Szalagosan színezett	<b>Citrin</b> Sárga	<b>Gyémánt</b> Színtelen, sárgás, kékes

17.	18.	19.	20.
<b>Holdkő</b> Színtelen, kékes fényben játszik	<b>Jáspis</b> Több színben, pöttyösen színezett	<b>Rubin</b> Piros	<b>Smaragd</b> Zöld

## 22/2 RITKA ÁSVÁNYOK

### FELADATLEÍRÁS

Nézzetek utána különféle lexikonok és az internet segítségével, hogy mi mindent érdemes tudni az általatok kiválasztott ásványról! Olyan képeket és információkat gyűjtsetek össze, amelyek érdekesek lehetnek a különben nem ezzel a szakterülettel foglalkozó, hétköznapi emberek számára!

Készítsetek egy szépen megformált információs lapot az összegyűjtött anyagból – mintha egy nagy képeskönyv egy oldalát terveznétek meg! A/4-es méretű lapra dolgozzatok. Ha lehet, számítógéppel szerkesszétek meg az oldalt!

Mindenképp szerepeljenek rajta a következő típusú információk:

- A kiválasztott ásvány, illetve drágakő neve.
- Fizikai jellemzői (egy jellemző színes képpel).
- Kémiai jellemzői.
- Legfontosabb lelőhelyei a Földön (esetlen egy képpel).
- Felhasználási formái (egy szép képpel).

Az elkészülő oldal formai jellemzői a következők legyenek:

- álló formátum,
- cím: az adott ásvány neve – nagy betűkkel, középre zárva,
- az oldalon 3-5 kép szerepeljen,
- a szöveges ismertető 14-es betűmérettel készüljön.
- A lap alján középre zárva jelenjen meg az alkotók neve a következő módon:  
„Összeállította: XY ÉS VZ”