

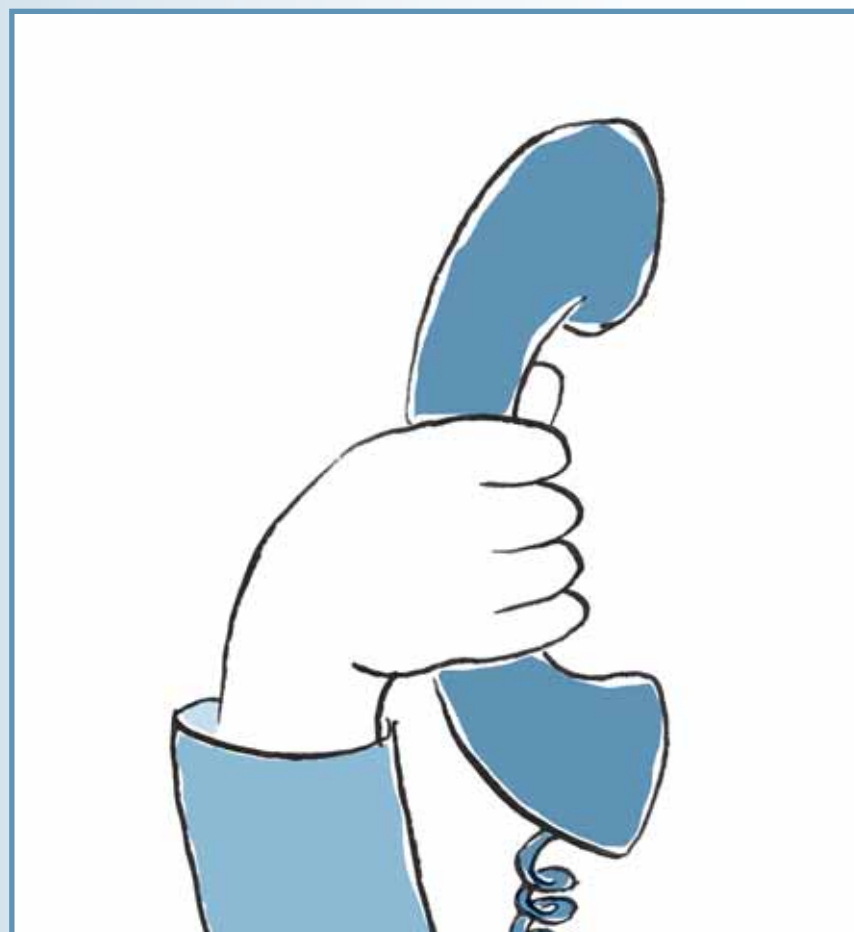
SEGÍTŐ SZOLGÁLATOK, SEGÍTŐ SZAKEMBEREK

SZKA208_48

Készítette: Sallai Éva

SZOCIÁLIS, ÉLETVITELI
ÉS KÖRNYEZETI KOMPETENCIA

8. ÉVFOLYAM



MODULVÁZLAT

	Tevékenységek – időmegjelöléssel	A tevékenység célja/ fejlesztendő készségek	Munkaformák és módszerek	Eszközök/melléletek	
				Diák	Pedagógus
I. Ráhangolás, a feldolgozás előkészítése					
I/a Előkészítő tevékenység					
A	A tanár megkér néhány önként vállalkozó tanuló, hogy a P1 melléklet feladatleírásának megfelelően gyűjtsék össze az internetről, és nyomtas- sák ki az óra során feldolgozandó nyersanyagokat. (Az anyagok három szolgáltató intézménytípus – a családsegítő központ, a pályaválasztási tanácsadó és a nevelési tanácsadó – munkájának megismerését segítik majd.)	A közös munka nyers- anyagának összeállí- tása Számítógép-használat Segítőkészség	Önálló páros munka – tanári irányítással		P1 (Feladatle- írás)
I/b Hová fordulunk, ha olyan problémánk van, amit egyedül nem tudunk megoldani?					
A	A tanár két részre osztja az osztályt. Az egyik oldalon ülőket megkéri, hogy mondjanak olyan problémákat, amikkel találkoztak már, de egyedül nem tudnák megoldani. A másik oldalon ülők pedig olyan szolgáltatásokat neveznek meg, amelyek segíthetnek az egyes elhangzó problémák megoldásában. A két oldal váltakozó megszólalásai gyorsan, pergőn követik egymást. Ha nem kerül szóba, a tanár elmondja, hogy vannak ún. segítő szolgálatok, amelykehez családi, nevelési, pályaválasztási nehézségek esetén fordulhatnak az emberek. 5 perc	A problémák és a szol- gáltatások világának megidézése Kreativitás Szóbeli kommunikáció	Frontális munka – öt- letbörze és beszélge- tés		

	Tevékenységek – időmegjelöléssel	A tevékenység célja/ fejlesztendő készségek	Munkaformák és módszerek	Eszközök/mellékletek	
				Diák	Pedagógus
II. Új tartalom feldolgozása					
II/a Segítő szolgálatok – segítő szakemberek					
A	<p>A tanár három részre osztja az osztályt, lehetőleg úgy, hogy mindegyiknek a létszáma osztható legyen kettővel. Minden csoport egy intézménytípussal fog foglalkozni a következők közül: családsegítő központ, a pályaválasztási tanácsadó, a nevelési tanácsadó.</p> <p>A tanulók párokat alkotnak a csoportokon belül. Minden pár a csoportja által vizsgált típus egy-egy konkrét intézményének anyagaival ismerkedik, és tapasztalatait a D1 feladatlap segítségével rögzíti.</p> <p>A páros munkát követően a csoportok tagjai nagy csomagolópapírok segítségével összesítik, amit az egyes intézménytípusok tevékenységéről megtudtak. A három poszter felkerül a terem falára, és a csoportok szóvivői elmondják a többieknek, amit az általuk vizsgált típus munkájáról megtudtak.</p> <p style="text-align: right;">20 perc</p>	<p>Információk gyűjtése, rendszerezése és általánosítása</p> <p>Szövegértés Együttműködés Általánosítás</p>	<p>Páros munka – szövegelemzés</p> <p>Csoportmunka – szakértői mozaik</p> <p>Frontális munka – csoportbemutatók</p>	<p>Internetes nyersanyagok</p> <p>D1 (Feladatlap)</p> <p>Csomagolópapírok színes filctollak</p> <p>Cellux ragasztó vagy ragasztógyurma</p>	

	Tevékenységek – időmegjelöléssel	A tevékenység célja/ fejlesztendő készségek	Munkaformák és módszerek	Eszközök/mellékletek	
				Diák	Pedagógus
II/b Mit javasoltok, hova forduljon?					
A	<p>Az előzőleg kialakult három nagy csoport 2-2 kisebbre oszlik, és mindegyik húz egy-egy esetkártyát. A csoportok tagjai megismerik a leírásban szereplő fiatal problémáit, s megvitatják, majd eldöntik, hogy mit tanácsolnának neki, hová fordulhatna segítségért. A konkrét helyzettől függően több helyet is javasolhatnak, ha meg tudják indokolni.</p> <p>A csoportok szóvivői ismertetik az osztállyal az alaphelyzetet, és a csoport javaslatát az indokokkal együtt. A többiek megerősíthetik az elhangzó javaslatokat, de szembe is fordulhatnak velük, ha valami miatt nem tudják elfogadni azokat.</p> <p style="text-align: right;">15 perc</p>	<p>Konkrét esetek elemzése és az előzőleg szerzett ismeretek alkalmazása</p> <p>Empátia Problémamegoldás Kommunikáció</p>	<p>Csoportmunka – problémaelemzés és tanácsadás</p>	<p>Az előzőleg készített posztterek</p> <p>D2 (Esetkártyák)</p>	<p>P2 (Megoldó kulcs)</p>
III. Az új tartalom összefoglalása, ellenőrzés és értékelés					
III/a Személyes tapasztalatok					
	<p>A tanár megkérdezi, hogy akadt-e már az osztályból valakinek (esetleg hozzátartozójának, barátjának) olyan problémája, amellyel a megismert három intézmény valamelyikéhez fordult volna. Ha van valakinek személyes tapasztalata e téren, most felidézheti – ha van kedve megosztani azt a többiekkel.</p> <p style="text-align: right;">4 perc</p>	<p>Személyes élmények megosztása</p> <p>Önkifejezés</p>	<p>Frontális munka – mások meghallgatása, beszélgetés</p>		

	Tevékenységek – időmegjelöléssel	A tevékenység célja/ fejlesztendő készségek	Munkaformák és módszerek	Eszközök/melléletek	
				Diák	Pedagógus
III/b Információ a helyi szolgáltatásokról					
A	A tanár megkér két erre vállalkozó tanulót, hogy a P3 mellékletben rögzített szempontoknak megfelelően gyűjtsék össze a legfontosabb információkat a megismert intézménytípusok helyi szolgáltatásairól, s a szépen megformált információs lapot tegyék ki az osztály falújságára. 1 perc	Fontos információk közreadása Önállóság Feladatvállalás	Frontális munka – tanári közlés		P3 (Szempontok) Helyi kiadványok

TANÁRI SEGÉDLETEK

P1 Feladatleírás

(az óra nyersanyagául szolgáló internetes anyagok összegyűjtéséhez)

A tanár megkér hat önként vállalkozó tanulót, akiről tudja, hogy jól bánnak a számítógéppel és az internettel, hogy párokban dolgozva készítsék el a következő óra információs nyersanyagait az alábbi módon:

Az egyik pár családsegítő központokat, a másik pályaválasztási tanácsadókat, a harmadik pedig nevelési tanácsadókat bemutató magyar honlapokat keressen az interneten. A leginkább informatívnak tűnő lapok főoldalait, és néhány aloldalát nyomtassák ki, s hozzák el a következő órára. Ha az előkészítésre az iskolában kerül sor, abban is meg lehet állapodni a tanulókkal, hogy először csak gyűjtsék össze a jónak látszó oldalakat, másolják ki egy word dokumentumba az elérhetőségüket, és végül a tanárral közösen válasszák ki azokat, amelyeket az órán elemeznek majd.

Minden intézménytípusból 5-6 féle konkrét létesítmény anyagára lenne szükség.

P2 Megoldó kulcs az esetkártyákkal (D3) végzendő gyakorlat értékeléséhez

1. (Kata) – nevelési tanácsadó
2. (Marcsi) – pályaválasztási tanácsadó
3. (Norbi) – családsegítő központ
4. (Bori) – családsegítő központ
5. (Berci) – nevelési tanácsadó
6. (Kati) – nevelési tanácsadó

P3 Szempontok a helyi segítő szolgálatokkal kapcsolatos legfontosabb információk közreadásához

A helyi szolgálatokkal kapcsolatban mindenképp legyenek rajta a faliújságra kerülő tájékoztató lapokon a következő információk:

Hol található az adott segítő szolgáltatás? (pontos cím: utca, házszám, esetleg emelet)

Kik az illetékes személyek? (konkrét nevek és funkciók)

Hogyan érhető el az adott helyszín? (gyalogos útvonal, közlekedési eszköz stb.)

Hogyan lehet kapcsolatot teremteni a szolgálattal? (telefonszám, e-mail cím)

Mikor vannak fogadóórák az intézményben?

Egyéb fontosnak tartott konkrét információk.