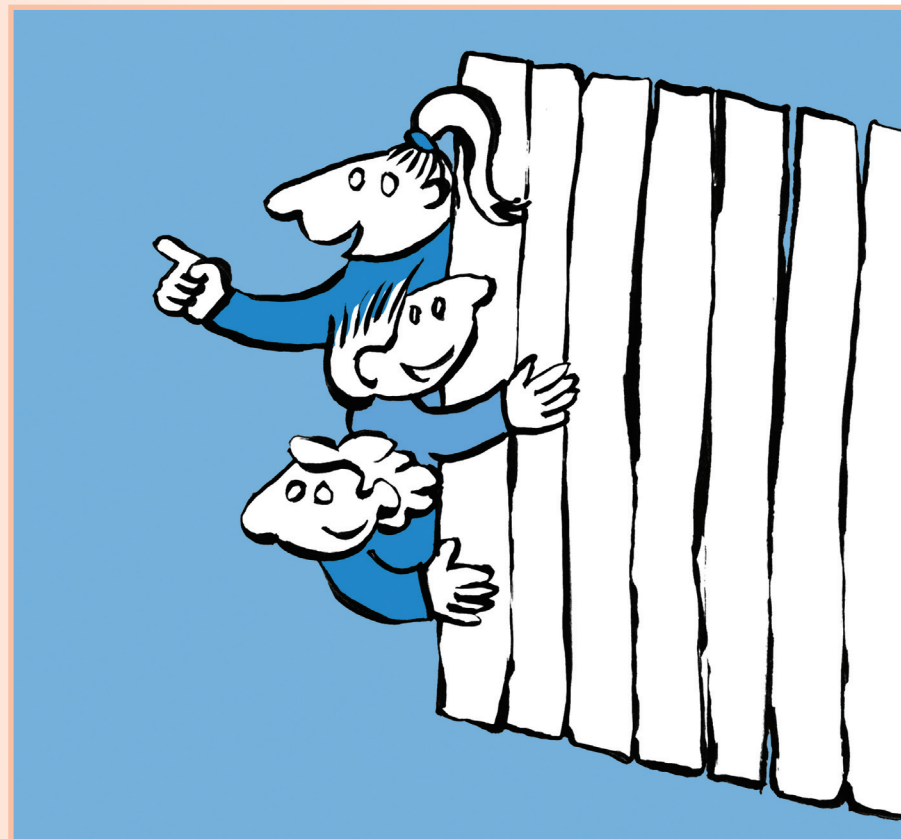


MILYEN AZ ISKOLÁNK KÖRNYÉKE?

Készítette: Iván Zsuzsa

SZOCIÁLIS, ÉLETVITELI
ÉS KÖRNYEZETI KOMPETENCIÁK

A 2. ÉVFOLYAM



MODULLEÍRÁS

	Tevékenységek – időmegjelöléssel	A tevékenység célja, fejlesztendő készségek	Munkaformák és módszerek	Eszközök, mellékletek	
				Diák	Pedagógus
I. RÁHANGOLÁS, A FELDOLGOZÁS ELŐKÉSZÍTÉSE					
I. a) Épített környezet					
A)	A tanulók felsorolják és jellemezik településük 1-2 fontos épületét. 10 perc	Beszédképesség Emlékezet	Frontális – beszélgetés		
B)	A tanulók lerajzolják településük 1-2 fontos épületét. A rajzokból kiállítást készítenek. 10 perc	Emlékezet Kézügyesség Kreativitás Alkotóképesség	Frontális – önálló munka, rajzolás Kooperatív – kóborlás a teremben	rajzlap, színes ceruza	P1 (Épített környezet)
C)	A gyerekek lerajzolják, hogy az otthonuktól az iskoláig vezető úton milyen érdekesebb, nevezetesebb hely van. A rajzokból kiállítást készítenek. 10 perc	Emlékezet Kézügyesség Kreativitás Alkotóképesség	Frontális – önálló munka, rajzolás Kooperatív – kóborlás	rajzlap, színes ceruza	P1 (Épített környezet)

	Tevékenységek – időmegjelöléssel	A tevékenység célja, fejlesztendő készségek	Munkaformák és módszerek	Eszközök, mellékletek	
				Diák	Pedagógus
I. b) Természeti környezet					
A)	A gyerekek lerajzolják az iskola és a lakásuk közvetlen környékének domborzati jellegzetességeit (hegy, domb, folyó, patak). 15 perc	Megfigyelés Vizuális memória Vizuális kifejezőkészség	Frontális – önálló munka, rajzolás	rajzlap, színes ceruza	
B)	A tanulók csoportokat alakítanak. Terepasztalon kialakítják – lehetőleg agyagból, homokból – településük jellegzetes felszíni formáit. 15 perc	Megfigyelés, Vizuális memória Kreativitás Kéz ügyesség	Csoportmunka – terepasztal készítés	Annyi tepszi, ill. tálca homokkal, ahány négyfős csoport van az osztályban, víz	P2 (Terepasztal)
II. ÚJ TARTALOM FELDOLGOZÁSA					
II. a) Milyen az iskolánk környéke?					
A)	A gyerekek párokban tesznek sétát az iskola környékén. 25 perc	Megfigyelés Együttműködés	Páros munka – megfigyelés	D1 (Megfigyelőlap) ceruza	P3 (Megfigyelés)
B)	A gyerekek négyfős csoportokban tesznek sétát az iskola környékén. 25 perc	Megfigyelés Együttműködés	Csoportmunka – megfigyelés	D1 (Megfigyelőlap) ceruza	P3 (Megfigyelés)
C)	Az osztály együtt sétál a környéken, a gyerekek egyéni megfigyeléseket tesznek. 25 perc	Megfigyelés	Frontális – megfigyelés	D1 (Megfigyelőlap) ceruza	

	Tevékenységek – időmegjelöléssel	A tevékenység célja, fejlesztendő készségek	Munkaformák és módszerek	Eszközök, mellékletek	
				Diák	Pedagógus
III. AZ ÚJ TARTALOM ÖSSZEFOGLALÁSA, ELLENŐRZÉS ÉS ÉRTÉKELÉS					
III. b) Mi a teendő?					
A)	A párok megbeszélik, hogy miben egyeznek meg, és miben különböznek a válaszaik, megkísérelnek megegyezésre jutni. Majd olyan teendőket javasolnak, amelyek megvalósítása javítaná az iskola környékének állapotát 20 perc	Vizuális memória Véleményalkotás Kreativitás	Páros munka – megbeszélés	D1 (Megfigyelés)	
B)	A csoporttagok megbeszélik, hogy miben egyeznek meg, és miben különböznek a válaszaik, megkísérelnek megegyezésre jutni. Majd olyan teendőket javasolnak, amelyek megvalósítása javítaná az iskola környékének állapotát. 20 perc	Vizuális memória Véleményalkotás Kreativitás	Csoportmunka – megbeszélés Kooperatív munka kerekasztal	D1 (Megfigyelés)	
C)	A gyerekek olyan teendőket javasolnak rajzban, amelyek megvalósítása javítaná az iskola környékének állapotát. 20 perc	Vizuális memória Véleményalkotás Kreativitás Kézügyesség	Frontális – egyéni munka, rajzolás	D1 (Megfigyelés)	P4 (Kiállítás)
III. b) Mit tennénk?					
A)	A gyerekek a tanító irányításával csoportplakáton összefoglalják javaslataikat. 20 perc	Rendszerezés Kézügyesség	Frontális – beszélgetőkör, plakát készítése	csomagolópapír, filctoll, zsírkréta, gyurmarasztó	

Mellékletek

P1 ÉPÍTETT KÖRNYEZET

A település – egy-két jellegzetes épületének megjelenítése a cél.

P2 TEREPAZTAL

Az elkészült munkákat hasonlítsuk össze, beszéljük meg, hogy jól helyezkednek-e el a térben a különböző domborzati elemek (hegy, domb, patak stb.).

P3 MEGFIGYELÉS

A gyerekek páros és csoportos helyzetben is először egyénileg dolgoznak a megfigyelőlap kérdése alapján. A párok és a 4 fős csoportok minden kérdésre adott válasz után rövid időre megállnak és egyeztetik, hogy válaszaik miben egyeznek, és miben különböznek.

P4 KIÁLLÍTÁS

Valamennyi rajzot kifüggesztjük, és közösen megnézzük.